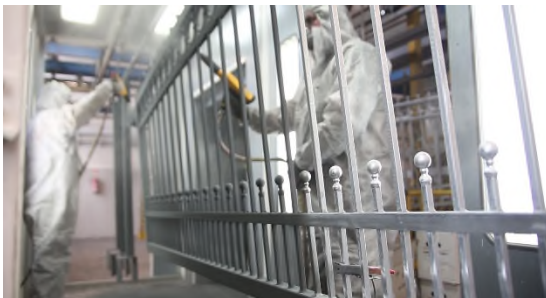


PKM Aluminium Zäune und Tore in hochwertiger Oberflächenqualität

Die PKM Zäune und Tore werden voll aus Aluminium gefertigt und sind daher absolut korrosionsbeständig. Zusätzlich erhalten diese in einer eigenen Pulverbeschichtungsanlage eine hochwertige Oberflächenbeschichtung.

Durch Elektroden in den Sprühpistolen wird das Pulver elektrisch geladen und auf vorbehandelte und geerdete Zaun- und Torteile gesprüht. Dadurch entsteht ein elektrisches Feld und das Pulver wird angezogen und in einer Stärke ca. 80 my überall gleichmäßig auf die Teile aufgetragen.



In der anschließenden Behandlung in einer Wärmekammer vernetzt das Pulver bei einer Temperatur von ca. 200 °C zu einer sehr glatten und gleichmäßigen Oberfläche. Das eingesetzte Pulver bietet einen sehr hohen Schutz vor Zerkratzen, Schlägen insbesondere vor Verwitterung.

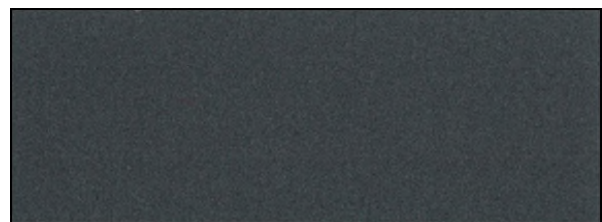
PKM Zäune und Tore sind in nachstehende Standard RAL und DB Farben beschichtet lieferbar:



Desweiterem

DB 703

Eisenglimmer



Zweifarbige Beschichtung in den Standardfarben sind ohne Aufpreis möglich.

Weitere RAL und DB Farben auf Anfrage.

Gerne schicken wir Ihnen per Post kleine Farbmuster.